

Boletín Preliminar de réplicas del Sismo del 6 de febrero de 2014

RED SISMOLÓGICA NACIONAL DE COLOMBIA (RSNC)

TELÉFONOS: (1) 2200046

EMAIL: [sismologo@sgc.gov.co](mailto:sismologo@sgc.gov.co)

WEB: <http://seisan.sgc.gov.co/RSNC>

Emisión: Febrero 6 de 2014, 1:00 pm

El día 6 de febrero de 2014 a las 10:00:00 a.m. Hora Local (2014-01-06 15:00:00 Hora U.T), se presentó un sismo de magnitud  $M_w$  8.1. La Red Sismológica Nacional de Colombia (RSNC), lo localizó a 62.6 Km al suroeste de la Cabecera Municipal de Tumaco (Nariño), en las coordenadas  $1.55^\circ N$  y  $79.28^\circ W$  y profundidad 24 km. Se reportó como sentido los departamentos de Nariño, Cauca, Valle, Chocó, Putumayo, Huila, Quindío, Caldas, Antioquia, Cundinamarca y Boyacá. Hasta la emisión de este boletín se han registrado 3 réplicas con magnitudes mayores a  $M_w \geq 5$  de las cuales se han localizado con profundidades menores a 30 km y 110 réplicas con  $M_w < 5$ . En la siguiente tabla se recopilan los parámetros epicentrales de los eventos que han causado mayor afectación, ver figura 1.

Año	Mes	Día	Hora (UT)	Minutos	Segundos	Latitud	Longitud	Profundidad [km]	MI	Mw
2014	1	6	15	00	00.0	1.55	-79.28	24		8.1
2014	1	6	15	40	7.9	2.14	-78.90	29		6.5
2014	1	6	15	55	27.2	2.62	-78.61	25		5.6
2014	1	6	16	20	26.4	2.94	-78.62	28		5.4

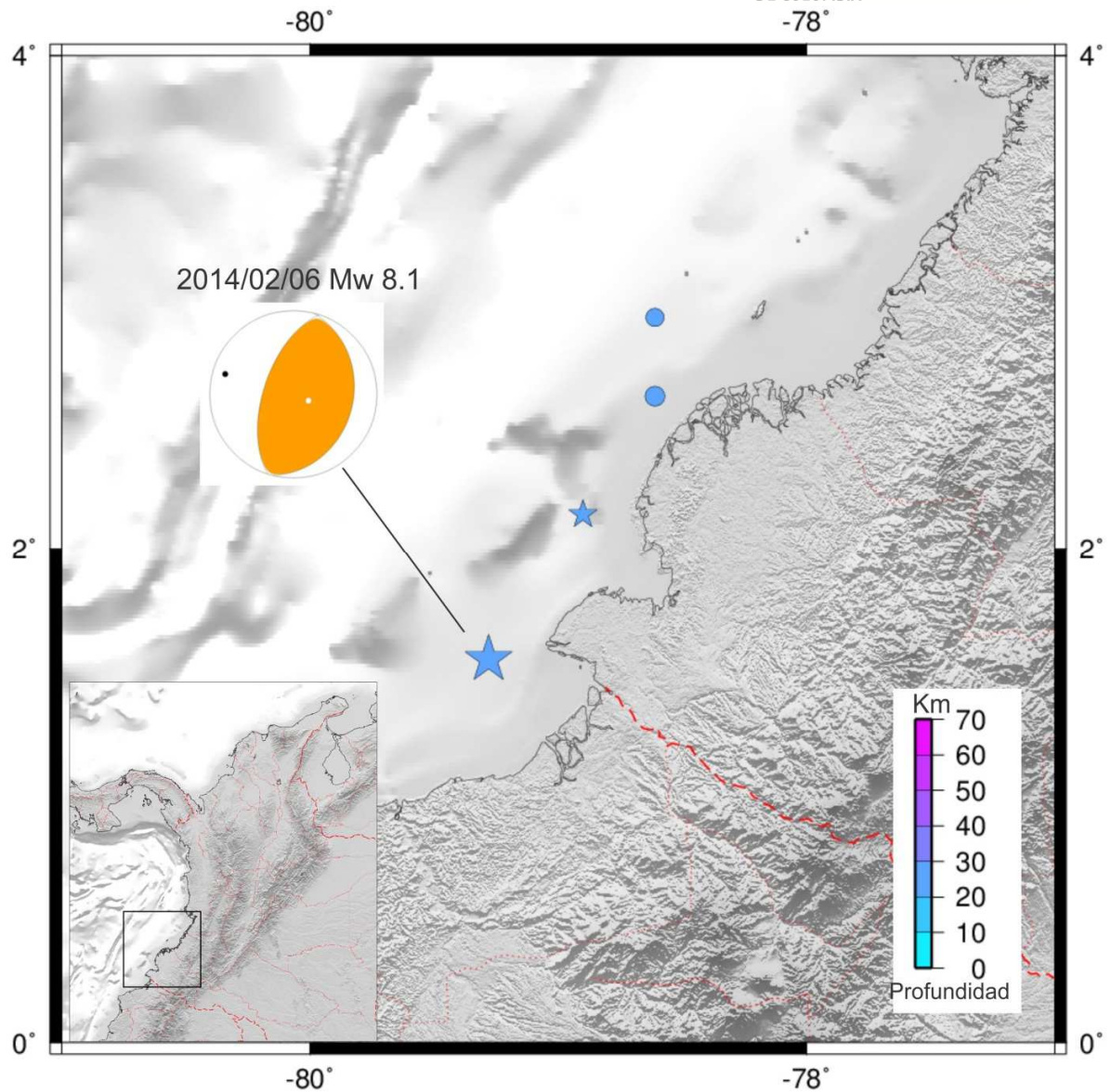
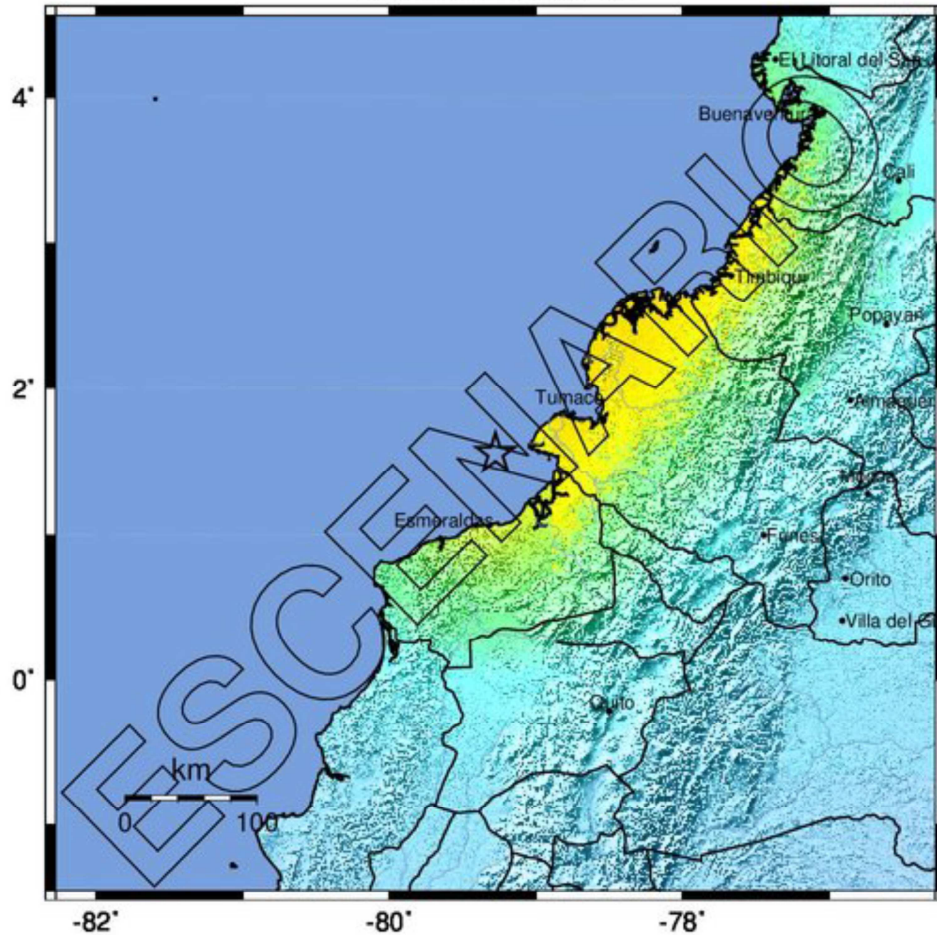


Figura1. Mapa de localizaciones registradas RSNC. La estrella grande corresponde al sismo principal (Mw 8.1); La estrella pequeña corresponde a la primera y mayor réplica (Mw 6.5).

### INTESIDAD MACROSISMICA REPORTADA

Sitio	Latitud	Longitud	IMM	EMS-98
Guayaquil (Ecu)	-2,16	-79,9	3	3
Quito (Ecu)	-0,22	-78,5	4	3
Otavalo (Ecu)	0,23	-78,26	6	5
Ibarra (Ecu)	0,35	-78,11	5	6
Ipiales	0,83	-77,64	4	5
Esmeraldas (Ecu)	0,97	-79,65	7	6
Túquerres	1,09	-77,62	4	6
Pasto	1,21	-77,27	4	6
Barbacoas	1,67	-78,13	7	6
Tumaco	1,81	-78,77	7	7
Popayán	2,44	-76,61	5	5
El Charco	2,47	-78,12	7	6
Guapi	2,49	-77,87	8	7
Neiva	2,92	-75,28	1	1
Cali	3,42	-76,52	4	3
Palmira	3,52	-76,25	3	3
Buenaventura	3,88	-77,08	7	3
Buga	3,88	-76,32	3	2
Tuluá	4,09	-76,23	4	4
Bogotá	4,63	-74,1	3	1
Cartago	4,75	-75,92	4	4
Pereira	4,84	-75,74	4	3
Manizales	5,06	-75,51	4	3
Itsmina	5,15	-76,69	4	4

ESCENARIO SISMICO  
SGC - MAPA DE INTENSIDADES INSTRUMENTALES : OCEANO PACIFICO  
Feb 6, 2014 10:00:00 AM



PERCEPCION DEL MOVIMIENTO	No Sentido	Debil	Leve	Moderado	Fuerte	Muy Fuerte	Severo	Violento	Extremo
DANO POTENCIAL	ninguno	ninguno	ninguno	Muy Leve	Leve	Moderado	Mod./Critico	Critico	Devastador
MAX ACE (%g)	<0.03	0.3	2.8	6.2	12	22	40	75	>139
MAX VEL.(cm/s)	<0.01	0.1	1.4	4.7	9.6	20	41	86	>178
INTENSIDAD INSTRUMENTAL	I	II-III	IV	V	VI	VII	VIII	IX	X+

Escala basada en Worden et al. (2011)